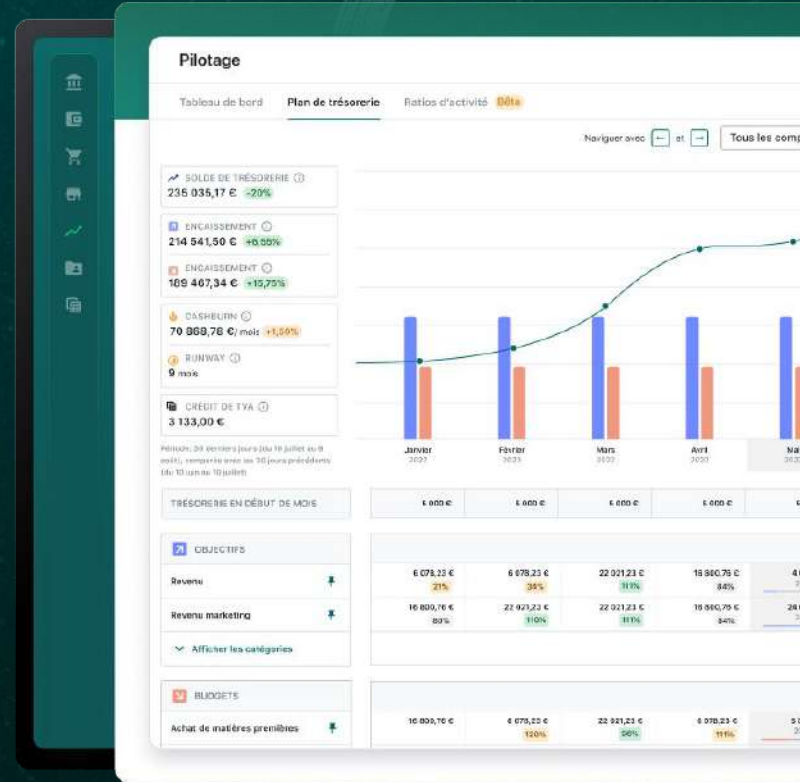




Abordez sereinement la RFE avec Sinergis & Pennylane





 **SINERGIS**
SOLUTIONS DE GESTION

 **SINERGIS IT**

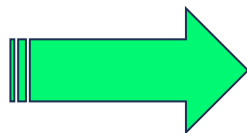


▣ Sinergis :

- Un effectif global de **80 personnes (40 dans les DOMs)**
- Equipe France: 
- Equipe DOM: 
- Implantation: **10 agences France Métropolitaine / 3 DOMs**
- Une spécialisation : **l'Informatique de Gestion**

▣ Quelques chiffres :

- Un chiffre d'affaires de **11 M€**
- **+1 500 clients**
- **+2 400 licences installées** en Comptabilité / Gestion / Paie



Ils nous font confiance :

A central graphic of a circle divided into 12 colored segments (red, dark blue, orange, light blue, grey, white, dark blue, light blue, white, grey, dark blue, red) is surrounded by logos of partner companies:

- AIR ANTILLES express** (Chargés d'air!)
- Banamart**
- ECOFIP** (Immobilier & Financier Outre-Mer)
- MUTUELLE MGPA**
- CDM**
- CMA CGM**
- HSE** (FABRIQUE SAINT-ETIENNE)
- GMA**
- MB** (MAISONS BÉRETARG)
- ASSURANCE OUTREMER** (Assuré pa. pétét!)
- UFR** (UNITE FRATERNELLE DES REGIONS)
- GENERALI**
- GFA Caraïbes**
- COMABAT**
- Océane finances**
- Solar ELECTRIC** (Energie solaire)
- autodistribution** (LE SPÉCIALISTE DE LA PIÈCE AUTO)
- VULCO** (ccpr)
- BIMINI**
- SOBADIG**
- BIOMÉTAL** (CONFIANCE TOTALE)
- Speedy**
- etik** (ANTILLES FABRICANT D'ÉTIQUETTES)
- Ho Hio Hen Automobile**
- Joseph Cottrell**
- AIR LIQUIDE**
- SACHARIE Capreau**
- SIAPOC** (LES PEINTURES TROPICALES) (Couleurs Créoles Couleurs Créoles Couleurs Créoles)
- GRUPE HO HIO HEN**
- Blandin** (l'univers électrique)
- AVIS**
- SOCIÉTÉ MARTINICAISE DES EAUX**
- TI SABLE**
- Budget**
- FRIGODOM** (entrepôts frigorifiques)
- G.D.E.**
- G.E.L. SÉCURITÉ**
- CCI MARTINIQUE**

Agenda

01

La réforme et ses enjeux

02

La solution PA Pennylane

03

Et la suite..?

01

La réforme et ses
enjeux

02

La solution PDP
Pennylane

03

Et la suite..?

Une réforme qui repose sur 2 grands piliers

E-invoicing

ou Facture Électronique

Émission, transmission et réception de factures électroniques contenant les mentions obligatoires qui doivent y figurer pour tous les échanges B2B entre entreprises privées de droit français.

E-Reporting

ou Déclaration de données

Transmission à l'administration de certaines données de transactions et de paiement pour tous les échanges B2C (avec des particuliers) ou internationaux (livraison et acquisition intracommunautaires, exports).

À retenir !

Toutes les entreprises établies en France et assujetties à la TVA sont concernées par la réforme (dès lors qu'il s'agit d'opérations soumises à la TVA en France).

Les auto-entrepreneurs en franchise en base sont donc aussi concernés : ils ne sont pas redevables, mais bien assujettis à la TVA !

Contexte avant la RFE

DGFIP
État français

Outil de gestion



(SC)



Logiciel comptable



Puis l'état a dit :

DGFIP
État français

PA



Outil de gestion

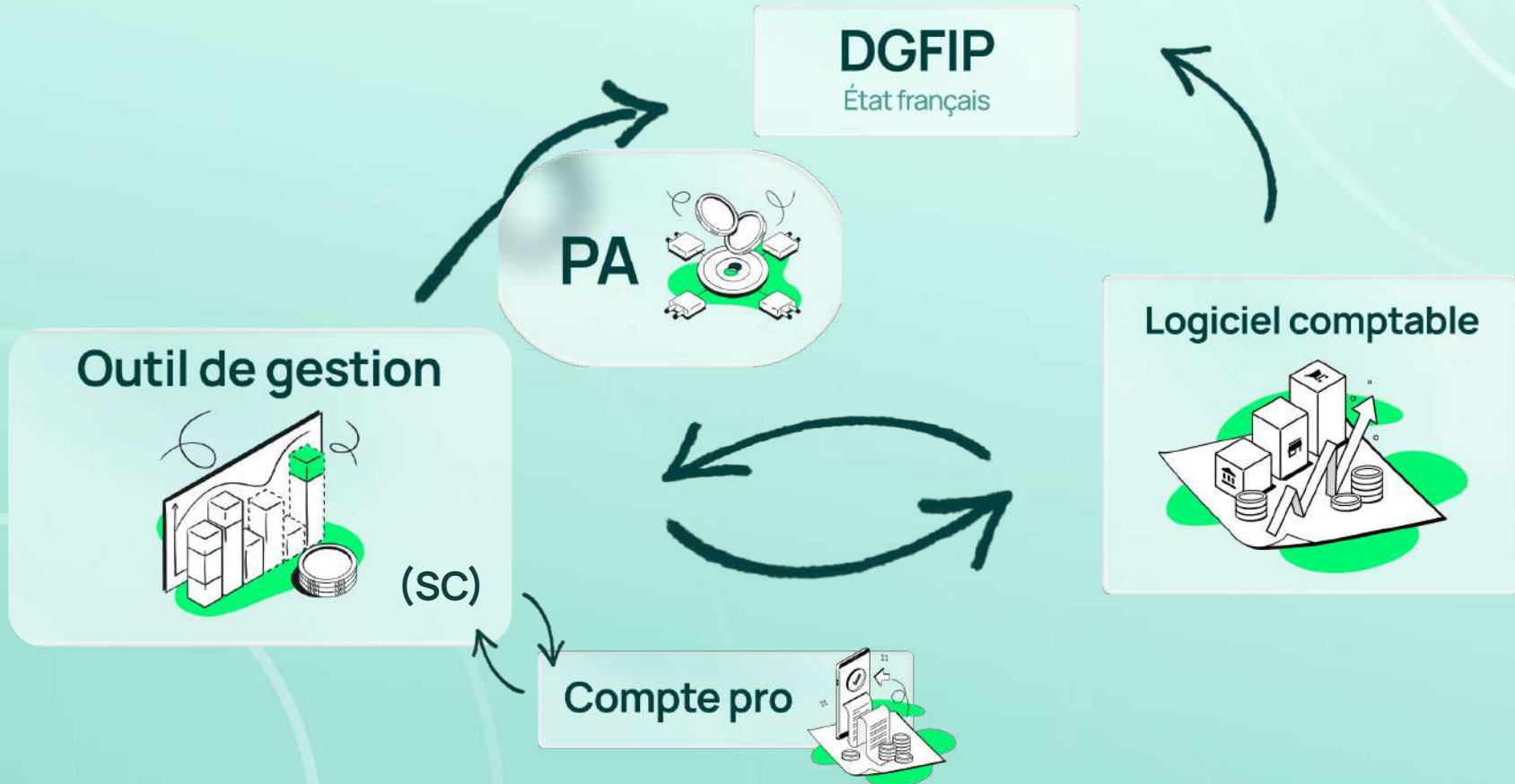


(SC)

Logiciel comptable



Pennylane est un 4-en-1



Rappel des dates clés du déploiement



● **Jun 2025** : Ouverture de l'annuaire PPF

● Oct. 2025 : Pilote PPF avec 11 PA Beta

● Janv. Juin 2026 : Pilote de la DGFIP avec tous les volontaires (OD, PA, sociétés)

● Sept. 2026 : Obligation de réception pour toutes les entreprises et d'émission pour les grandes entreprises ainsi que les ETI

● Sept. 2027 : Obligation d'émission pour les TPE / PME / indépendants

01

La réforme et ses enjeux

02

La solution PA
Pennylane

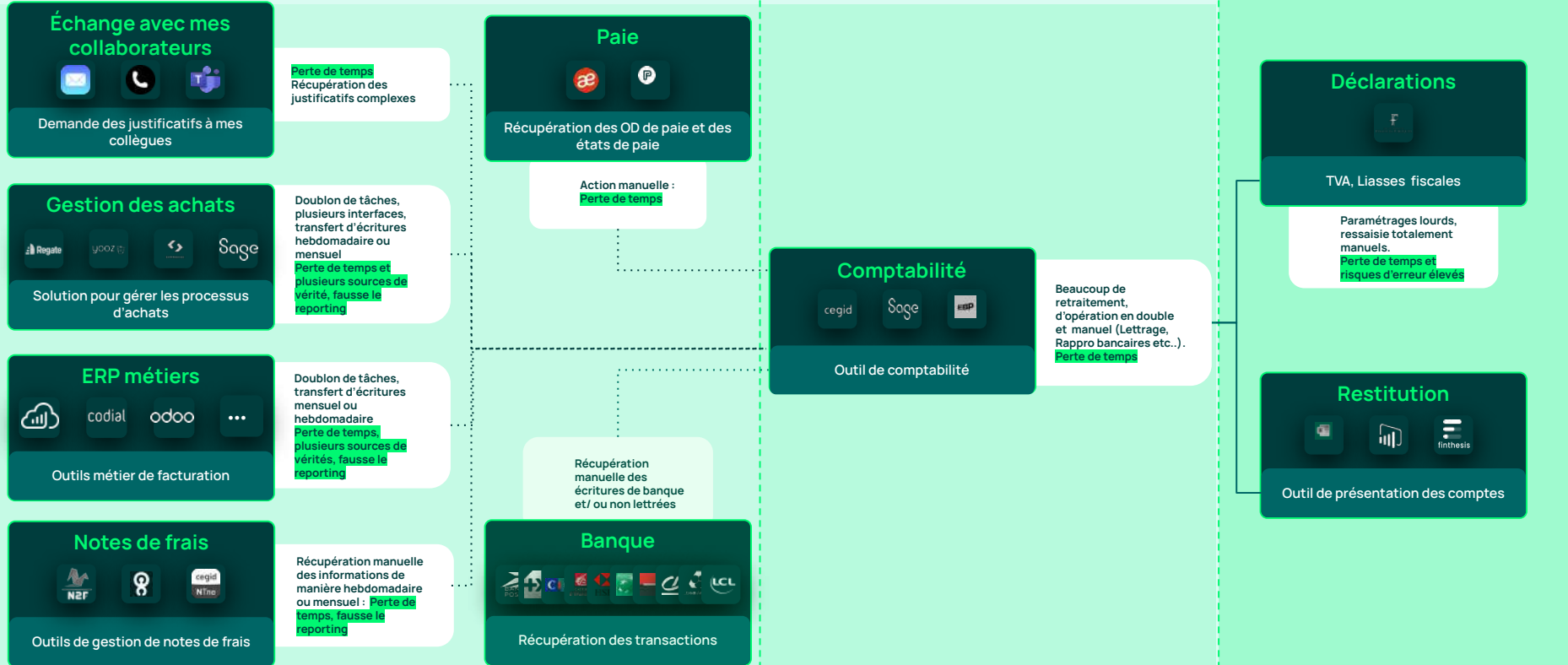
03

Et la suite...?

Notre constat

— Intégration automatique

..... Intégration manuelle



Récupération des flux comptables

Production comptable

Déclaration, Restitution, Analyse

L'outil de comptabilité complet, intégré à une gestion tout-en-un pour

- Gagnez en efficacité
- Pilotez la performance
- Intégrez l'innovation
- Unifiez les systèmes d'information





Temps de saisie divisé

par deux

Clôture mensuelle

réduit de

10 jours

Reporting

en temps réel

Avant Pennylane

15 jours

de saisie

4 jours

de reporting

Avec Pennylane

4 jours

de saisie

15 jours

de reporting

En 5 ans, Pennylane c'est :



+6000 cabinets clients

KPMG

inelys

IBDO

COFIME

implid

CGF

comptaostar

viseon



+1 000 000 entreprises
clientes
... dont **14.000 PME&ETI**.

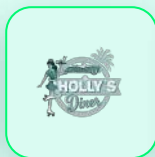


+1000 Pennylaners à vos
côtés,
et **+400 connecteurs** Tech

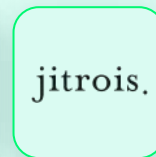


Ils nous font confiance

Restauration



E-Commerce



Retail



Agro-alimentaire



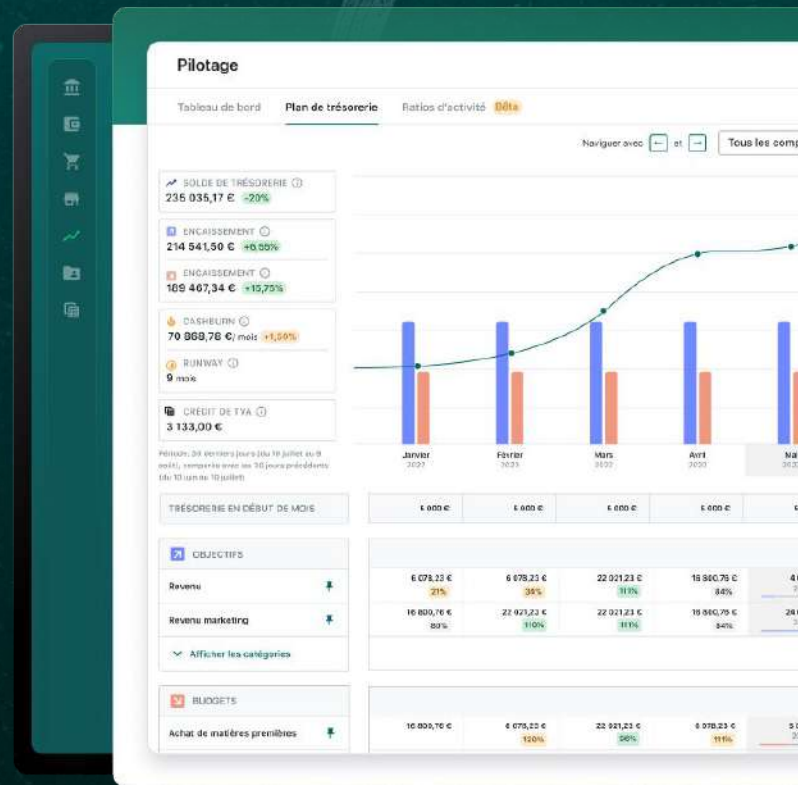
Sport



Services



Démo



Les pièges à éviter

Piège	Parade	Pennylane
Non maîtrise des coûts logiciels (PA de flux en marque blanche)	PA propriétaire	✓
Coût de l'évolution de la réforme	SaaS	✓
Multiplicité de PA non connectées	Une plateforme ouverte et connectée	✓
E-reporting BtoC à produire tous les 10 jours	Un outil connecté à vos logiciels de caisse	✓
Archivage manuel des documents requis 10 ans	GED intégrée	✓
Risque de solution non réversible	Valeur probante	✓
Risque de 2 sources de vérité fiscale	Un PA capable de générer votre TVA à partir des données de E-reporting	✓
ERP non SC	Conversion des formats CSV, PDF, JSON en facturX	✓
Impossibilité de sortir des données structurées de sa PA	Ma PA dispose d'un entrepôt de données ou d'un outil de BI	✓

Choisir Pennylane aujourd'hui

C'est opter pour :

Comptabilité

Finances

Compte Pro



Une solution centralisée



Une transition sereine vers la RFE



Saisir les opportunités offertes par l'IA



Une solution de finance intégrée



Un écosystème connecté

01

La réforme et ses
enjeux

02

La solution PDP
Pennylane

03

Anticiper la réforme

Rappel des dates clés du déploiement



Printemps 2025 : Ouverture de l'annuaire PPF

Oct. 2025 : Pilote PPF avec 11 PDP Beta

Janv. Juin 2026 : Pilote de la DGFIP avec tous les volontaires (OD, PDP, sociétés)

Sept. 2026 : Obligation de réception pour toutes les entreprises et d'émission pour les grandes entreprises ainsi que les ETI

Sept. 2027 : Obligation d'émission pour les TPE / PME / indépendants

Anticipez la réforme pour l'aborder en toute sérénité



- Volume de factures traité par mois ? par an ?
- Format de ces factures ?
- Répartition des factures entre B2B domestique, B2B international



- Évoluez-vous dans un cadre de facturation particulier : intragroupe ? auto-facturation ?
- Quels sont vos processus de traitement et de validation des factures ?
- Quel est le traitement comptable de vos factures ?



- Dès mars 2025, sélectionnez la PDP en réception qui vous servira à réceptionner vos factures d'achats
- Testez vos processus avant l'entrée en vigueur de la réforme



- Formez vos équipes aux nouveaux outils et processus
- Mettez à jour vos bases client et fournisseurs (SIREN, adresse de livraison, nature des opérations, etc.)



Accompagnement Sinergis sur la mise en place de la solution Pennylane



Accompagnement au changement de solutions



Expertise de nos consultants certifiés



Formation (Certifié Qualiopi & prise en charge OPCO)



Intégration à votre environnement logiciel (API)



Assistance aux heures ouvrées Antilles, techniques et fonctionnelles



Vous informer sur la Réforme



Liberté • Égalité • Fraternité
RÉPUBLIQUE FRANÇAISE

[Documentation
impots.gouv](#)



pennylane

[Guide sur la
Facture
Électronique](#)



pennylane

[Article :](#)
[Se préparer à recevoir
des factures électroniques
avec Pennylane](#)



pennylane

[Auto-diagnostic](#)